

# ÉCONOMIE CIRCULAIRE ET DIAGNOSTIC BÂTIMENT

## Retours d'expérience des lauréats de l'AMI coordonné par 3AR

FACILITER L'INTÉGRATION DU RÉEMPLOI DANS LES PROJETS GRÂCE AU DIAGNOSTIC PEMD/RESSOURCES

### ACHETEUR : DÉPARTEMENT DE LA GIRONDE

Le Département centre ses travaux sur l'intégration d'une démarche de réemploi en lien avec le bâti immobilier modélisé (BIM), dans ses nombreux projets : la création d'un équipement culturel, le renouvellement d'une maison des solidarités, et la réhabilitation de la Tour Aquitaine.

€ 2.2 milliards d'euros de budget primitif en 2023

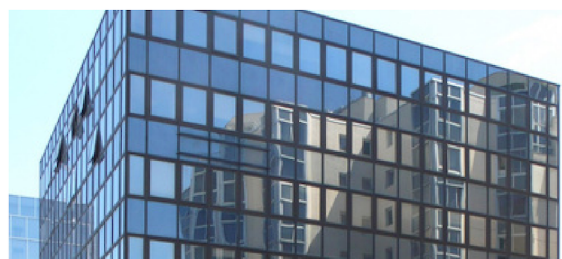
👥 6 600 agents

🏠 Propriétaire de 430 bâtiments, locataire de 111 bâtiments



### LES DÉMARCHES EN PLACE AVANT L'AMI

- Plan d'action 2020-2023 du bilan des GES, dans le cadre de la stratégie neutralité carbone du Département d'ici 2050
- Création d'un référentiel "bâtiments durables"
- Stratégie de résilience territoriale : objectif 75% de la surface bâtie amortie carbone d'ici 2050
- Cahier de recommandations environnementales et techniques pour la direction des collèges



La Tour Aquitaine, située dans le quartier Mériadeck à Bordeaux.

### OBJECTIFS DU PROGRAMME

- Prendre en compte les enjeux d'économie circulaire dans les marchés de travaux
- Mettre en place une stratégie d'adaptation aux changements environnementaux et sociaux, commune aux deux directions en charge de la construction et de la maintenance des bâtiments



### PISTES D'ACCOMPAGNEMENT

- Construire des marchés "diagnostic PEMD" et "Ressources"
- Créer un lien avec le bâti immobilier modélisé (BIM)
- Faire évoluer les modèles de CCAP et CCTP dans les marchés de maîtrise d'œuvre, de contrôle technique et de travaux de maintenance
- Penser "réemploi" à toutes les étapes du projet, nécessitant des échanges avec les parties prenantes (assurances, bureaux de contrôle, ...)
- Travailler en collaboration pour une rédaction optimale du cahier des charges
- Consolider des clauses communes à toutes les procédures de bâtiments

### APPORTS DE L'AMI

#### Diagnostic Ressources

- Diagnostic PEMD/Ressources intégré au DCE AMO
- Création d'une banque de données des matériaux en interne
- Expérimentation du lien BIM/réemploi dans le projet Tour Aquitaine dans le but de l'intégrer dans les autres projets

- Penser "réemploi" à toutes les étapes du projet, nécessitant des échanges avec les parties prenantes (assurances, bureaux de contrôle, ...)
- Travailler en collaboration pour une rédaction optimale du cahier des charges
- Consolider des clauses communes à toutes les procédures de bâtiments

### MARCHÉ EXEMPLAIRE : AMO ÉCONOMIE CIRCULAIRE

- **Constitué de 4 missions** : le diagnostic ressources, l'accompagnement opérationnel pour la déconstruction et la réhabilitation, l'accompagnement opérationnel pour le neuf, et la transversalité, bilans, négociation et discussion territoriale
- **Recruté avec les 3 compétences** : diagnostic, réemploi et économie circulaire

### A RETENIR

Les propriétaires de gisements de déchets sont une piste intéressante (ex : déchet du béton), mais ce qui est vrai en Gironde ne l'est pas nécessairement ailleurs. Le déchet est local !

### ET APRÈS ?

- Cohérence économique : ce modèle est-il viable ? À quelle échelle géographique ?
- Comment organiser les déchets ? En filières ?
- Quels acteurs associer ?

### CONTACT

Gwenaëlle Tudal, chargée de mission énergétique  
[g.tudal@gironde.fr](mailto:g.tudal@gironde.fr)