

ÉCONOMIE CIRCULAIRE ET DIAGNOSTIC BÂTIMENT

Retours d'expériences des lauréats de l'AMI coordonné par 3AR

FACILITER L'INTÉGRATION DU RÉEMPLOI DANS LES PROJETS GRÂCE AU DIAGNOSTIC PEMD/RESSOURCES

ACHETEUR : HABITAT SUD ATLANTIC

Habitat Sud Atlantic (HSA), Office Public de l'Habitat, s'inscrit dans une démarche d'achats responsables pragmatique depuis une dizaine d'années. Depuis 2 ans, HSA intègre des objectifs de limitation de production de déchets et d'intégration de matériaux recyclés en phase de conception comme de chantier pour ses projets de construction. Depuis 2016, HSA est certifié NF HABITAT HQE pour les logements neufs.

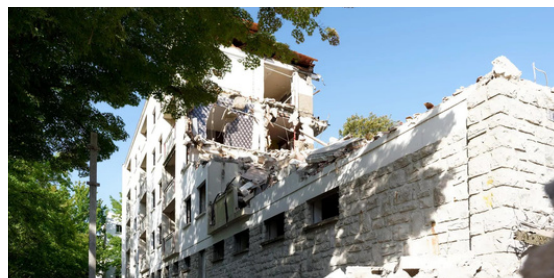
🏠 8260 logements et 805 470 m2 de surfaces chauffées

👥 137 collaborateurs



LES DÉMARCHES EN PLACE AVANT L'AMI

- Point fort : réhabilitation de ce parc des années 60.
- Projets de démolition et reconstruction pour une qualité de service optimale aux usagers.
- Le pôle Achats développe une activité de sourcing dans le domaine de l'économie circulaire et des matériaux recyclés.
- Accompagner par IDRE (Interprofessionnelle de la Déconstruction et du REemploi - <https://www.idre-dc.org>) pour développer des pratiques de déconstruction et de réemploi dans ses projets de démolition et rénovation.



Les matériaux récupérés des tours de la Citadelle sont mis de côté pour être réemployés.

OBJECTIFS DU PROGRAMME

- Réflexion autour de projets à forts enjeux environnementaux :
 - Déconstruction - La Citadelle avec 89 logements démolis ;
 - Réhabilitation énergétique de la Tour Balichon et des Murailles.
- Identifier les filières de recyclage pour les fournitures non réutilisables ;
- Valoriser les matériaux de déconstruction ;
- Limiter la production de déchets de chantier.



PISTES D'ACCOMPAGNEMENT

- Accompagner la consultation de déconstruction/curage sans diagnostic PEMD ou ressources au préalable
- Définir un cadre commun de "bonnes pratiques" pour intégrer du réemploi dans les projets
- Consolider les clauses relatives à la gestion des déchets et valoriser les matériaux

- Révision du projet de La Citadelle :
 - Diagnostic ressources aux objectifs atteignables
 - Phase 1 : Maîtrise d'œuvre pour la déconstruction > IDRE/Ambiante
 - Phase 2 : Conception réalisation pour la reconstruction intégrant les compétences de réemploi. Il n'est pas exclu la prise en compte d'un AMO pour la déconstruction.
>> Méthode choisie la plus pertinente au regard du contexte et permettant de travailler en équipe, en intelligence collective.

APPORTS DE L'AMI

- Les bonnes pratiques à généraliser pour chaque phase du projet
- L'articulation des missions entre l'AMO réemploi et le maître d'œuvre
- Les synergies, mutualisations et réseaux locaux en réemploi à prioriser
- Rappel de la chronologie des différents étapes pour favoriser la réussite du projet et des réponses qualitatives : établir le diagnostic PEMD/ressources AVANT la maîtrise d'œuvre ;
- Un appui à la construction d'une stratégie intégrée dès le début du projet de La Citadelle ;
- L'articulation des missions entre l'AMO réemploi et le maître d'œuvre

MARCHÉ EXEMPLAIRE : TRAVAUX DE DECONSTRUCTION DE LA CITADELLE

- Critères et grille d'analyse incluant :
 - la performance environnementale : gestion des nuisances, limitation des gaz à effet de serre, gestion des déchets
 - le caractère responsable du chantier : formation initiale et continue du personnel, insertion sociale, performance en matière d'hygiène et sécurité, emploi durable
- La problématique de l'énergie est maîtrisée ; il s'agit d'une énergie renouvelable (étiquette A et réseau de Chaleur Urbain). Une chaufferie bois avec un retour gaz alimentera le projet.

A RETENIR

Faire du réemploi un élément totalement intégré aux différentes étapes du projet et non une variante d'ajustement.

ET APRÈS ?

- Des nouvelles questions : que fait-on du gisement issu du diagnostic ressources ? quelles filières alimenter ? Quelle procédure ?
- Mais aussi : comment localement mettre en œuvre une plateforme dans le Département 64 ?

CONTACT

Mathilde ARONDEL, Directrice du Patrimoine et du Développement durable

Tél. direct : 05 59 58 80 75 / Mobile : 06 46 02 82 03

Mail : mathilde.arondel@ophsa.fr

<https://habitatsudatlantic.fr/>